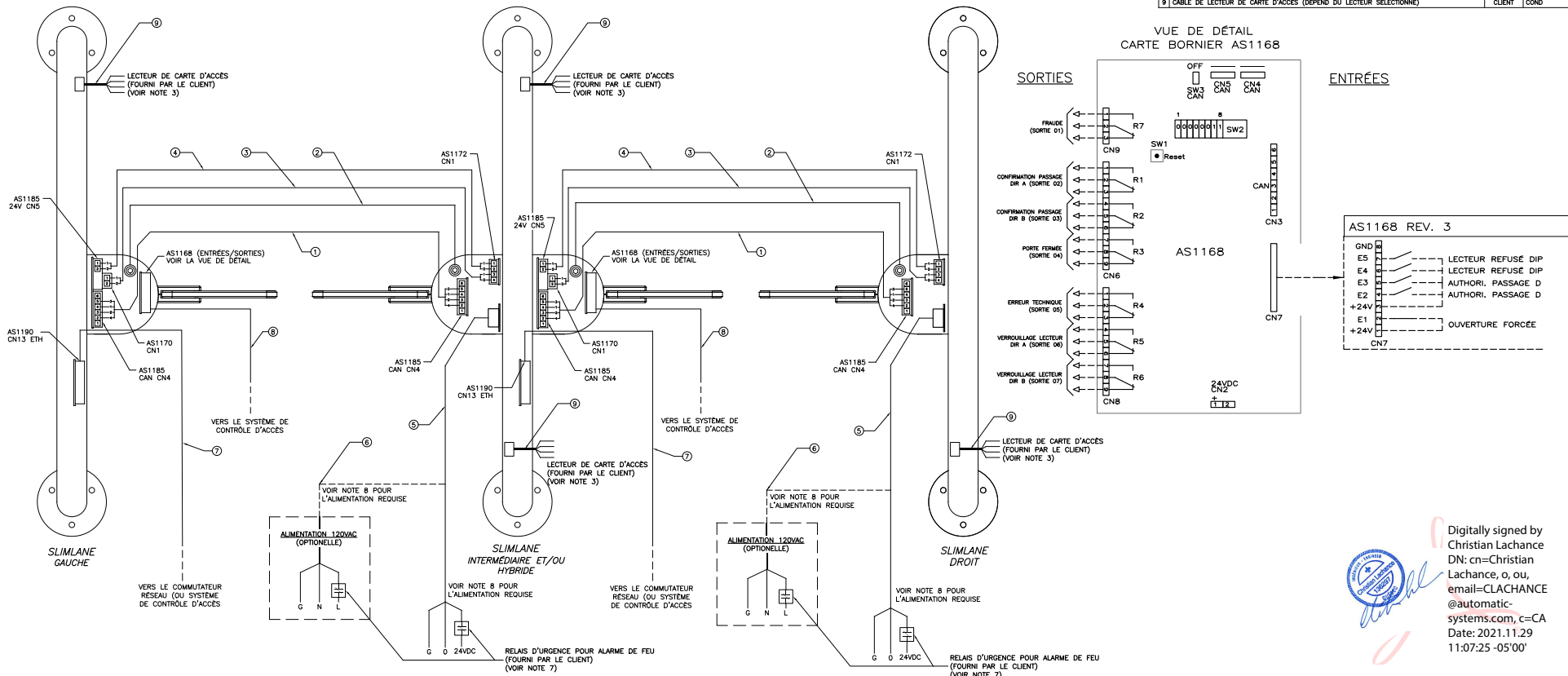


CONNEXIONS ÉLECTRIQUES

#	DESCRIPTION	Fourniss.	l.d. c
1	"W25" CÂBLE BAS VOLTAGE, 4 COND.(2 Paires), 24 GA. BLUNDE, DIA.1/4" X 9.8PI (NOTE 1)	ASA	COND
2	"W10" CÂBLE MISE A LA TERRE, 1 COND., 14 GA. DIA. 9/64" X 6.5PI (NOTE 1)	ASA	COND
3	"W14" CÂBLE BAS VOLTAGE, 2 COND., 18 GA. BLUNDE, DIA 1/4" X 9.8PI (NOTE 1)	ASA	COND
4	"W13" CÂBLE BAS VOLTAGE, 2 COND., 18 GA. BLUNDE, DIA 1/4" X 9.8PI (NOTE 1)	ASA	COND
5	CÂBLE DE PUISSANCE, 3 COND., 12GA. LONG. MAX.: 100' (30.5m) (NOTE 1 & NOTE 2)	CLIENT	COND
6	CÂBLE DE PUISSANCE, 3 COND., 12GA. (SI OPTION 120V CHOISIE) (NOTE 2)	CLIENT	COND
7	CÂBLE ETHERNET, CAT 6	CLIENT/OPT	COND
8	CÂBLE I/O (NOTE 6)	CLIENT	COND
9	CÂBLE DE LECTEUR DE CARTE D'ACCÈS (DÉPEND DU LECTEUR SÉLECTIONNÉ)	CLIENT	COND



- NOTE 1: SI L'INSTALLATION REQUIERT DES CÂBLES PLUS LONG, VEUILLEZ CONTACTER AUTOMATIC-SYSTEMS.
- NOTE 2: À TITRE DE RÉFÉRENCE UNIQUEMENT, TOUTES LES LOIS ET LES NORMES LOCALES DOIVENT ÊTRE RESPECTÉES.
- NOTE 3: LE LECTEUR DE CARTE D'ACCÈS EST HABITUELLEMENT INSTALLÉ DU CÔTÉ DROIT DES UNITÉS PAR RAPPORT À LA DIRECTION DU PASSAGE À TRAVERS L'ALLÉE.
- NOTE 4: TOUTES LES ENTRÉES SONT NORMALEMENT OUVERTES, SAUF LE CONTACT D'OUVERTURE FORCÉE.
- NOTE 5: LE NOMBRE DE CONDUCTEURS ET LA TAILLE DES CÂBLES DOIVENT ÊTRE DÉTERMINÉS PAR LE CLIENT ET DÉPENDENT DES ENTRÉES ET SORTIES REQUISES. RÉFÉREZ-VOUS À LA VUE DE DÉTAIL DE LA CARTE BORNIER AS1168.
- NOTE 6: POUR LE DIAGRAMME ÉLECTRIQUE DÉTAILLÉ, RÉFÉREZ-VOUS S.V.P. AU DESSIN : NAM-SLIM-EL-01-BI.
- NOTE 7: EN CAS D'URGENCE AUTRE QU'UN INCENDIE, IL EST POSSIBLE D'OUVRIER LES PORTES SANS COUPER L'ALIMENTATION ÉLECTRIQUE, EN UTILISANT LE CONTACT D'OUVERTURE FORCÉE SUR LA CARTE AS1168. L'INSTALLATEUR/CLIENT A LA RESPONSABILITÉ DE VÉRIFIER QU'UNE OUVERTURE CONTRÔLÉE PAR LOGICIEL RESPECTE TOUTES LES LOIS ET LES NORMES LOCALES EN VIGUEUR.
- NOTE 8: PUISSANCE REQUISE: POUR ALIMENTATION 24VDC : 15 A
POUR ALIMENTATION 120VAC : 6 A

AUTOMATIC SYSTEMS N'ACCÉPTE AUCUNE RESPONSABILITÉ EN CE QUI CONCERNE LE PLACEMENT ET LA LOCALISATION DES PORTILLONS OPTIQUES. IL EST DE LA RESPONSABILITÉ DE L'ACHETEUR DE DÉFINIR LA POSITION, LA DISPOSITION DES ÉQUIPEMENTS AINSI QUE DE VALIDER LA CONFORMITÉ AUX CODES DU BATIMENTS ET AUTRES CODES, LOIS ET RÈGLEMENTS APPLICABLES. AUTOMATIC SYSTEMS SE RÉSERVE LE DROIT D'ANNULER LA GARANTIE SI L'INSTALLATION N'EST PAS RÉALISÉE PAR UN INSTALLATEUR QUALIFIÉ SELON LES INSTRUCTIONS DU FABRICANT.

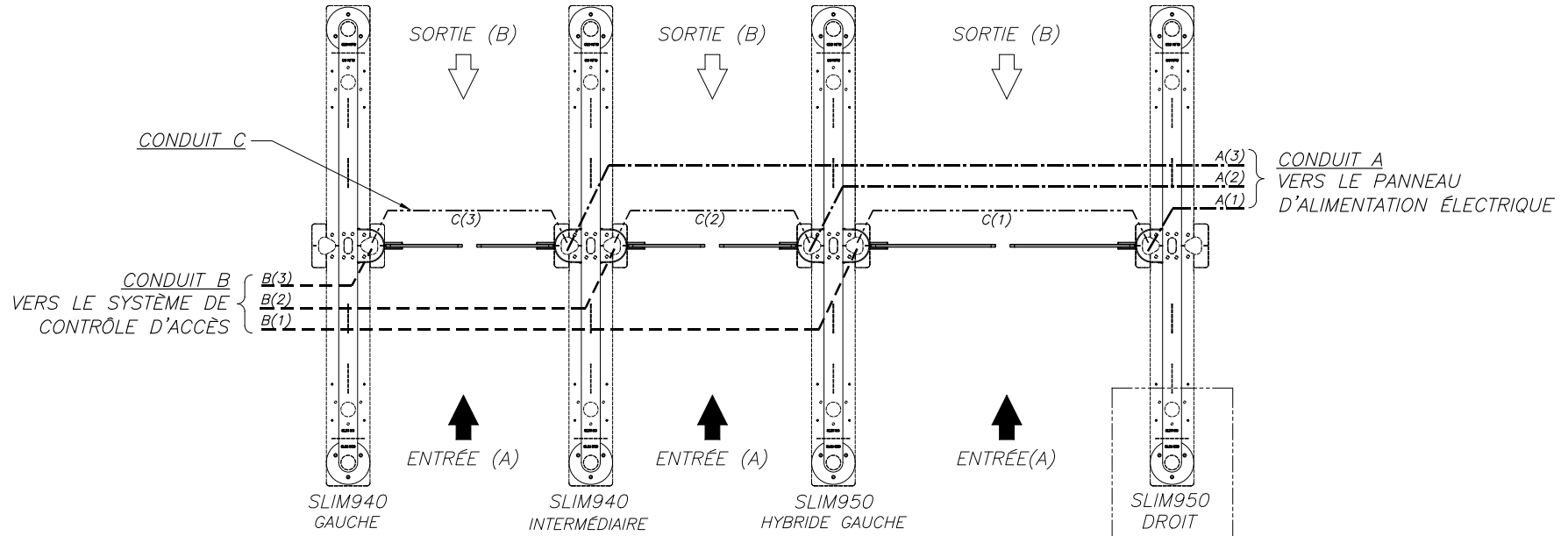
MATÉRIAU/MATERIAL	FICHER FILENAME	NAM-SLIM-EL-02-FR.DWG
FABRICATION	TRAITEMENT/TRÉATMENT	EDARGER LES ARÊTES VIVES BREAK ALL SHARP EDGES
Nb./App./POIDS/WEIGHT	SURFACE	FINI/FINISH
LES INFORMATIONS CONTENUES SUR LES DESSINS DE ASA INC. SONT CONFIDENTIELLES ET SONT LA PROPRIÉTÉ DE ASA INC. TOUTES REPRODUCTIONS, DISTRIBUTIONS OU UTILISATIONS SONT INTERDITES SANS LA PERMISSION ÉCRITE DE ASA INC.		IMPERIAL X/X ±1/32" X.X ±0.030" X.XX ±0.015" X.XXX ±0.005"
INFORMATION DISCLOSED HERE IS CONFIDENTIAL AND IS THE PROPERTY OF ASA INC. ANY REPRODUCTION, DISTRIBUTION OR USE IS PROHIBITED WITHOUT A WRITTEN CONSENT BY ASA INC.		METRIC X ±1mm X.X ±0.5mm X.XX ±0.05mm
ANGLES ± 1/2° SAUF SI INDIQUÉS UNLESS OTHERWISE NOTED		

REV.	DATE	MODIFICATIONS/CHANGES
S	2021/11/29	MISE À JOUR VUE DÉTAILLÉE DES SORTIES
R	2021/04/29	FORME D'OUVERTURE DE CONDUIT CHANGÉE
Q	2021/03/18	CORRECTIONS ET AJUSTEMENTS MINIEURES
P	2016/11/21	CHANGÉ AS1167 POUR AS1190
O	2016/08/07	RETRAIT SLIMLANE SC

AUTOMATIC SYSTEMS
 TITRE SLIMLANE 940 - 950
 TITRE CONNEXIONS ÉLECTRIQUES GÉNÉRALES ET CONDUITS
 DESSIN PAR EGD ECHELLE/SCALE DATE FEUILLE/SHEET DC
 DRAWN BY N/A 2013/01/09 1
 VÉRIFIÉ PAR No. DESSIN/DWG. No. REV.
 CHECKED BY PWI SAUF SI INDIQUÉS
 NAM-SLIM-EL-02-FR

Digitally signed by Christian Lachance
 DN: cn=Christian Lachance, o=ou, email=CLACHANCE@automatic-systems.com, c=CA
 Date: 2021.11.29 11:07:25 -05'00'

SCHÉMA DES CONDUITS



NOTES:

- LE NOMBRE D'UNITÉS ET D'ALLÉES DÉPENDENT DES REQUIS DU CLIENT, SE RÉFÉRER AU DESSIN SPÉCIFIQUE DU CLIENT AFIN DE DÉTERMINER LA QUANTITÉ DE CONDUITS POUR LE PROJET.
- LA SPÉCIFICATION DES CÂBLES ET DES CONDUITS DOIVENT RENCONTRER OU DÉPASSER LES LOIS ET NORMES LOCALES ET DOIVENT ÊTRE INSTALLÉS PAR UN TECHNICIEN CERTIFIÉ.
- ASSURER UN MINIMUM DE 10PIEDS DE CÂBLE SORTANT DU SOL.
- L'INSTALLATION D'UN TIRE-FILS EST RECOMMANDÉ POUR SIMPLIFIER LE PASSAGE DES CÂBLES.
- LES UNITÉS DOIVENT ÊTRE SÉCURISÉES/ANCRÉES AU SOL AVEC L'ÉQUIPEMENT FOURNI AVANT L'UTILISATION.
- LES CONDUITS DOIVENT ÊTRE ENTERRÉS AU MOINS 5 POUCHES SOUS LA SURFACE FINIE DU SOL AFIN D'ÉVITER UN CONTACT AVEC LES ANCRAGES (QUI SONT ENCASTRÉS À UN MINIMUM DE 2-3/4" DE PROFONDEUR).

7- DETAILS DES CONDUITS :

- CONDUIT A-** UTILISATION : CÂBLE DE PUISSANCE (PROVENANT DU PANNEAU ÉLECTRIQUE).
TAILLE : 3/4" SCH.40 PVC (OU AUTRE AVEC UN DIAMÈTRE EXTERNE ÉQUIVALENT).
NOTE : ALIMENTATION SÉPARÉE REQUISE POUR CHAQUE UNITÉ INTERMÉDIAIRE (OU HYBRIDE) ET POUR CELLE DE DROITE (CÂBLES FOURNIS PAR LE CLIENT).
- CONDUIT B-** UTILISATION : CÂBLES POUR LE CONTRÔLE D'ACCÈS (LECTEURS DE CARTES, LECTEURS BIOMETRIQUES, LECTEURS CODE A BARRES...)
TAILLE : 3/4" SCH.40 PVC (OU AUTRE AVEC UN DIAMÈTRE EXTERNE ÉQUIVALENT).
NOTE: UN CONDUIT À CHAQUE UNITÉ DE GAUCHE ET INTERMÉDIAIRE (OU HYBRIDE).
CÂBLES BAS VOLTAGE UNIQUEMENT (CÂBLES FOURNIS PAR LE CLIENT, SI APPLICABLE)
- CONDUIT C-** UTILISATION : CÂBLES D'INTERCONNEXIONS À BAS VOLTAGE (4 CÂBLES AU TOTAL PAR ALLÉE).
TAILLE : 3/4" SCH.40 PVC (OU AUTRE AVEC UN DIAMÈTRE EXTERNE ÉQUIVALENT).
NOTE: UN CONDUIT PAR ALLÉE (CÂBLES FOURNIS PAR ASA).

AUTOMATIC SYSTEMS N'ACCÈPTE AUCUNE RESPONSABILITÉ EN CE QUI CONCERNE LE PLACEMENT ET LA LOCALISATION DES PORTILLONS OPTIQUES. IL EST DE LA RESPONSABILITÉ DE L'ACHETEUR DE DÉFINIR LA POSITION, LA DISPOSITION DES ÉQUIPEMENTS AINSI QUE DE VALIDER LA CONFORMITÉ AUX CODES DES BATIMENTS ET AUTRES CODES, LOIS ET RÈGLEMENTS APPLICABLES. AUTOMATIC SYSTEMS SE RÉSERVE LE DROIT D'ANNULER LA GARANTIE SI L'INSTALLATION N'EST PAS RÉALISÉE PAR UN INSTALLATEUR QUALIFIÉ SELON LES INSTRUCTIONS DU FABRICANT.

POUR LE LECTEUR DE CARTE D'ACCÈS INSTALLÉ ICI, LES CÂBLES DOIVENT ÊTRE PASSÉS DE L'UNITÉ INTER.(OU HYBRIDE) PAR LE CONDUIT "C(1)".

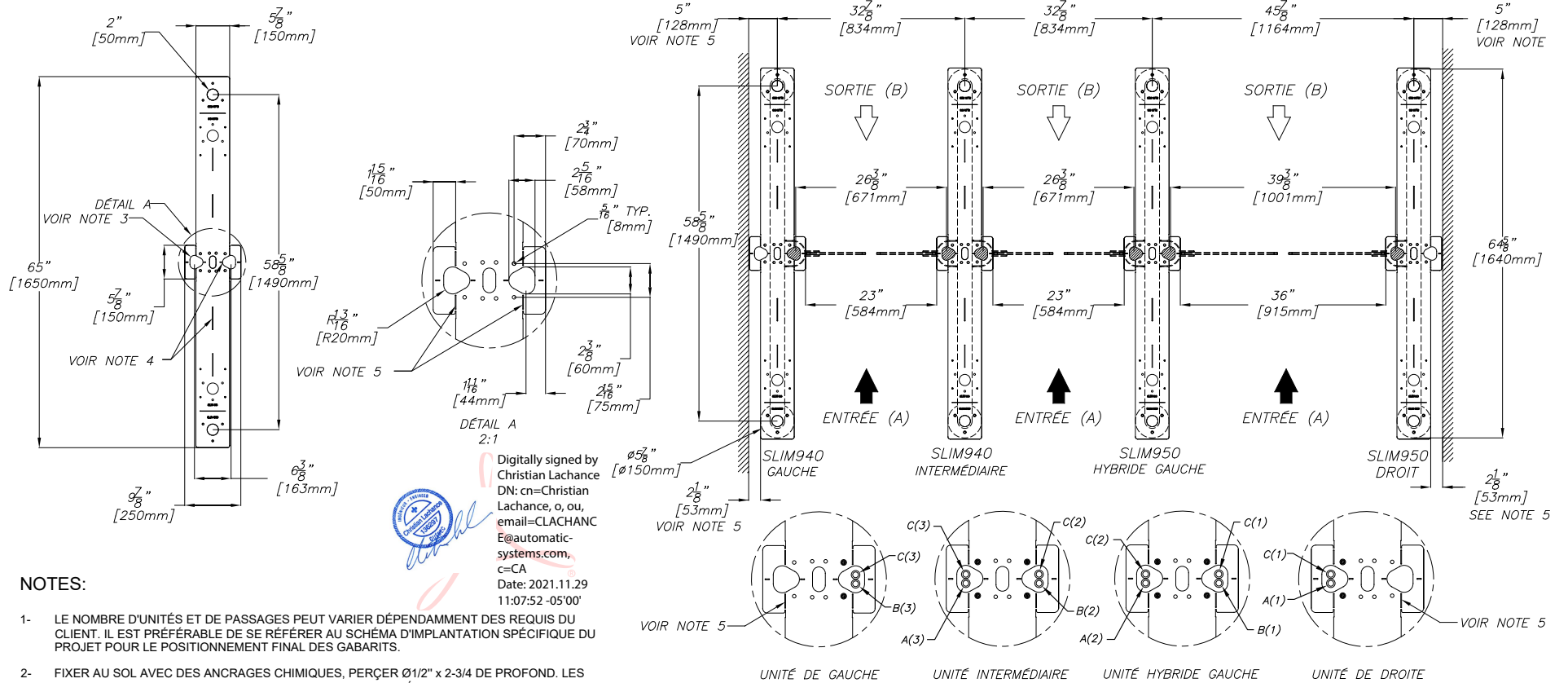


Digitally signed by Christian Lachance
DN: cn=Christian Lachance, o, ou, email=CLACHANC E@automatic-systems.com, c=CA
Date: 2021.11.29 11:07:39 -05'00'

CONDUIT A -----
CONDUIT B -----
CONDUIT C -----

MATERIAU/MATERIAL		FICHER FILENAME		DIMENSIONS		FORMAT	
FABRICATION		TRAITEMENT/TREATMENT		REVISIONS		B	
Nb./App./POIDS/WEIGHT		SURFACE		FIN/FINISH		TITRE	
LES INFORMATIONS CONTENUES SUR LES DESSINS DE ASA INC. SONT CONFIDENTIELLES ET SONT LA PROPRIÉTÉ DE ASA INC. TOUTES REPRODUCTIONS, DISTRIBUTIONS OU UTILISATIONS SONT INTERDITES SANS LA PERMISSION ÉCRITE DE ASA INC.		IMPERIAL		METRIC		SLIMLANE 940 - 950	
INFORMATION DISCLOSED HERE IS CONFIDENTIAL AND IS THE PROPERTY OF ASA INC. ANY REPRODUCTION, DISTRIBUTION OR USE IS PROHIBITED WITHOUT A WRITTEN CONSENT BY ASA INC.		X/X ±1/32"		X X ±1mm		CONNEXIONS ÉLECTRIQUES GÉNÉRALES ET CONDUITS	
		X.X ±0.030"		X.X ±0.5mm		DESSINE PAR	
		X.XX ±0.015"		X.XX ±0.05mm		DRAWN BY	
		X.XXX ±0.005"				Echelle/SCALE	
		ANGLES ± 1/2 °		SAUF SI INDIQUÉS UNLESS OTHERWISE NOTED		DATE	
						2013/01/09	
						FEUILLE/SHEET	
						2	
						DE/OF	
						3	
						VÉRIFIÉ PAR	
						No. DESSIN/DWG. No.	
						NAM-SLIM-EL-02-FR	
						REV.	
						S	

SCHÉMA DES GABARITS DE POSITIONNEMENT



NOTES:

- 1- LE NOMBRE D'UNITÉS ET DE PASSAGES PEUT VARIER DÉPENDamment DES REQUIS DU CLIENT. IL EST PRÉFÉRABLE DE SE RÉFÉRER AU SCHÉMA D'IMPLANTATION SPÉCIFIQUE DU PROJET POUR LE POSITIONNEMENT FINAL DES GABARITS.
- 2- FIXER AU SOL AVEC DES ANCRAGES CHIMIQUES, PERÇER Ø1/2" x 2-3/4 DE PROFOND. LES ANCRAGES SONT FOURNIS PAR ASA, TANDIS QUE LES ADHÉSIFS CHIMIQUES DOIVENT ÊTRE FOURNIS PAR LE CLIENT.
- 3- LES RÉGIONS HACHURÉES INDIQUENT LES ZONE D'ENTRÉES DES CONDUITS.
- 4- UTILISER LES DÉCOUPES LINÉAIRES SUR LE GABARIT POUR L'ALIGNEMENT DE L'UNITÉ SUR LES TRAITES DE CRAIE.
- 5- PLIER ET BRISER LE GABARIT AUX ENDOITS PRÉCISÉS POUR INSTALLER L'UNITÉ PLUS PROCHE D'UN MUR.



Digitally signed by Christian Lachance
 DN: cn=Christian Lachance, o, ou, email=CLACHANC@automatic-systems.com, c=CA
 Date: 2021.11.29 11:07:52 -05'00'

AUTOMATIC SYSTEMS N'ACCEPTE AUCUNE RESPONSABILITÉ EN CE QUI CONCERNE LE PLACEMENT ET LA LOCALISATION DES PORTILLONS OPTIQUES. IL EST DE LA RESPONSABILITÉ DE L'ACHETEUR DE DÉFINIR LA POSITION, LA DISPOSITION DES ÉQUIPEMENTS AINSI QUE DE VALIDER LA CONFORMITÉ AUX CODES DES BATIMENTS ET AUTRES CODES, LOIS ET RÉGLEMENTS APPLICABLES. AUTOMATIC SYSTEMS SE RÉSERVE LE DROIT D'ANNULER LA GARANTIE SI L'INSTALLATION N'EST PAS RÉALISÉE PAR UN INSTALLATEUR QUALIFIÉ SELON LES INSTRUCTIONS DU FABRICANT.

POSITIONNEMENT DES ANCRAGES ET DES CONDUITS SELON LE TYPE D'UNITÉ

MATERIAU/MATERIAL		FICHER FILENAME		DIMENSIONS		FORMAT	
FABRICATION		TRAITEMENT/TREATMENT		REV.		DATE	
Nb./App./POIDS/WEIGHT		SURFACE		FIN/FINISH		TITRE	
IMPERIAL		METRIC		DATE		FEUILLE/SHEET	
ANGLES		SAUF SI INDIQUÉS UNLESS OTHERWISE NOTED		No. DESSIN/DWG. No.		REV.	

NAM-SLIM-EL-02-FR.DWG
 EDARGER LES ARÊTES VIVES BREAK ALL SHARP EDGES
 2021/11/29 MISE À JOUR VUE DÉTAILLÉE DES SORTIES
 SLIMLANE 940 - 950
 CONNEXIONS ÉLECTRIQUES GÉNÉRALES ET CONDUITS
 EGD N/A 2013/01/09 3
 PWI NAM-SLIM-EL-02-FR S